

Hisense



Hisense

life reimagined

با ضمانت  زرین



Residential & Light Commercial Air Conditioner Single Split Brochure 2021

-  021-26600727
-  www.zarrinac.com
-  info@zarrinac.com
-  [Telegram.me/hisense_iran](https://t.me/hisense_iran)
-  [www.instagram/hisense.iran](https://www.instagram.com/hisense.iran)

طراحی و مشخصات ممکن است بدون اطلاع قبلی تغییر پیدا کند.



COMPANY PROFILE

گروه هایسنس به عنوان اولین تولید کننده و عرضه کننده سیستم های تهویه مطبوع اینورتر در سال ۱۹۹۷ در کشور چین ، ضمن بهره گیری از کمپرسور های اینوتر با کیفیت بالا از برندهای معتبر ، موفق شده عنوان پرفروش ترین محصولات تهویه مطبوع خانگی در بازار تهویه مطبوع کشور چین را به مدت ۱۵ سال متوالی، به خود اختصاص دهد.

موفقیت در بازار تهویه مطبوع کشور چین با توجه به حجم بالای ساخت و ساز و بالطبع بزرگی بازار تهویه مطبوع این کشور در کنار حضور تمامی برند ها در این بازار، بیانگر کیفیت این محصولات میباشد.

معرفی صنایع زرین نمای کاسپین:

این مجموعه از سال ۱۳۸۸ فعالیت خود را به عنوان نمایندگی انحصاری فروش و خدمات پس از فروش محصولات کمپانی **Hisense** در زمینه های سیستم های تهویه مطبوع صنعتی و خانگی و همچنین انواع لوازم خانگی از جمله (یخچال و فریزر ، تلویزیون ، ماشین لباسشویی، جارو برقی) در ایران آغاز نموده و در حال حاضر با بیش ۱۳۰۰ نماینده در سراسر کشور، ضمن تأکید بر ارائه محصول با کیفیت، رعایت اخلاق حرفه ای و حفظ جایگاه مصرف کننده به عنوان اولویت برتر، در کنار ارائه خدمات پس از فروش به مشتریان ، بوسیله تولید محصولات لوازم خانگی از جمله یخچال فریزر و تلویزیون (در کارخانه صنایع زرین نمای کاسپین)، آموزش فعالان صنعت تاسیسات و لوازم خانگی و همچنین برگزاری سمینار های فنی و تخصصی سیستم های تهویه مطبوع فعالیت گسترده ای در صنعت تاسیسات و لوازم خانگی دارد.

زرین در گذر زمان:

1388 آغاز فعالیت در زمینه محصولات لوازم خانگی و سیستم تهویه مطبوع (RAC) (واردات، فروش، ارائه خدمات پس از فروش)

1390 تأسیس دفتر منطقه ای جنوب کشور (اهواز) به منظور پشتیبانی و ارائه خدمات پس از فروش

1391 آغاز فعالیت در زمینه سیستم های تهویه مطبوع صنعتی نیمه سنگین (اسپلیت کانالی و کاستی)

1392 آغاز فعالیت در زمینه سیستم های تهویه مطبوع صنعتی سنگین **Hisense / HITACHI VRF**

1392 تأسیس کارخانه تولید محصولات خانگی به مساحت ۵۰,۰۰۰ (متر مربع) و خط تولید به مساحت ۲۰,۰۰۰ (متر مربع)

1392 آغاز احداث فاز دوم کارخانه تولید محصولات خانگی (انبار پشتیبانی به مساحت ۲۰,۰۰۰ متر مربع)

1392 آغاز فعالیت در زمینه برگزاری سمینار های تخصصی سیستم های تهویه مطبوع صنعتی در سراسر کشور

1393 تأسیس آکادمی ، مرکز آموزش زرین ، کارگاه های الکترونیک، مکانیک ،QC ، ساختمان پشتیبانی فنی و انبار پشتیبانی قطعات

1393 آغاز دوره های آموزشی و معرفی محصول و همچنین بازدید پروژه های بین المللی انجام گرفته توسط

Hisense / HITACHI

1397 عرضه محصولات فن کویل **Hisense / HITACHI**

هایسنس یک گروه صنعتی شناخته شده و بسیار بزرگ در صنایع الکترونیک و تکنولوژی اطلاعات می باشد که توسط انواع تکنولوژی ها و فناوری های مختلف پشتیبانی می گردد و محصولات مختلفی از جمله لوازم خانگی، صنایع IT و سیستم های کنترل هوشمند شهری، تجهیزات پزشکی و تهویه مطبوع تولید و همچنین در سایر صنایع، املاک و مستغلات نیز فعالیت دارد.

این شرکت با بهره گیری از فناوری روز و پیشرفته جهانی و تمرکز بر نوآوری خلاقانه علمی و فرهنگی موجبات افزایش راندمان و پیشرفت کیفیت محصولات خود را فراهم ساخته تا همواره در زمره پیشتازان صنایع الکترونیک، لوازم خانگی و تهویه مطبوع قرار گیرد.

Hisense

اسپلیت سردوگرم با کمپرسور روتاری
Rotary Compressor (TQ New Series)
2021 Series



TQ series (9K - 12K - 18K - 24K - 30K)

5 Years Compressor Warranty

- 5 سال ضمانت کمپرسور
- 18 ماه ضمانت قطعات
- 3 متر لوله رایگان در مدل‌های ۹ تا ۲۴ هزار
- 5 متر لوله رایگان در مدل ۳۰ هزار
- ✓ گاز R410A دوست دار محیط زیست
- ✓ مصرفه جویبی در انرژی و عملکرد فوق العاده
- ✓ مجهز به فیلتر 4-in-1

نمایشگر جلوی پنل داخلی، ریموت کنترلر، پنل باز و بسته شونده با قابلیت شستشو، فیلتر پلی پروپیلین قابل شستشو، کنترل سه حالت ی سرعت فن پنل و حالت اتوماتیک، تنظیم اتومات جهت پرتاب باد(عمودی)، تنظیم اتومات جهت پرتاب باد(افقی)، خاموش کردن نور نمایشگر پنل، حالت خواب، عملکرد هوشمند، عملکرد حداکثری، نمایشگر کمپرسور، رست اتومات

HRH-30TQ	HRH-24TQ	HRH-18TQ	HRH-12TQ	HRH-09TQ	مدل
سرد و گرم	سرد و گرم	سرد و گرم	سرد و گرم	سرد و گرم	نوع
30000	24500	18000	12000	9200	ظرفیت سرمایش
30000	25500	18000	12500	9500	ظرفیت گرمایش
R410	R410	R410	R410	R410	مبرد
45	45	46	40	40	حداکثر سرعت فن
39	39	35	35	35	حداقل سرعت فن
56	55	57	55	53	سطح نویز یونیت بیرونی (dB A)
منبع تغذیه					
220-240V/50Hz	220-240V/50Hz	220-240V/50Hz	220-240V/50Hz	220-240V/50Hz	ولتاژ، فرکانس
تک فاز	تک فاز	تک فاز	تک فاز	تک فاز	فاز
12.1	10	7	5	3.8	جریان مصرفی نامی سرمایش
11.5	9.3	6.5	4.6	3.4	جریان مصرفی نامی گرمایش
2731	2237	1628	1096	840	توان مصرفی نامی سرمایش
2435	2070	1385	1015	771	توان مصرفی نامی گرمایش
قطعات					
Rotary	Rotary	Rotary	Rotary	Rotary	نوع کمپرسور
لوله کشی					
3/8	1/4	1/4	1/4	1/4	لوله ی مایع (اینچ)
5/8	5/8	1/2	1/2	3/8	لوله ی گاز (اینچ)
(10/25)	(10/25)	(10/25)	(10/20)	(10/20)	متراژ لوله کشی (طول/ارتفاع) متر
مشخصات					
T1	T1	T1	T1	T1	شرایط کارکرد محیطی
16 - 48	16 - 46	16 - 48	16 - 46	16 - 46	محدوده دمایی کارکرد در حالت سرمایش درجه
-7 - 24	-7 - 24	-7 - 24	-7 - 24	-7 - 24	محدوده دمایی کارکرد در حالت گرمایش درجه
L1	L1	L1	L1	L1	نوع ریموت کنترل
وزن و ابعاد					
1185X315X231	1185X315X231	1014X315X231	836X270X210	836X270X210	ابعاد دستگاه
860x650x310	860x650x310	780X540X260	715x240x482	660x482x240	(پهنا-ارتفاع-عمق) میلیمتر
15	14.5	12.5	8.4	8	وزن خالص (کیلوگرم)
54	47	38	27	24	وزن یونیت بیرونی
1236x390x315	1236x390x315	1066x390x315	930x335x260	930x335x260	ابعاد بسته بندی (کارتن)
995x730x445	995x730x445	910x600x360	830x530x315	780x530x315	(پهنا-ارتفاع-عمق) میلیمتر
18	17	14.5	10	9.5	وزن ناخالص (کیلوگرم)
57	51	41	29	26	وزن یونیت بیرونی

اسپلیت اینورتر سردوگرم
Inverter Heat Pump (TG New Series)
2021 Series



VQ series (30K)

5 Years Compressor Warranty

- 5 سال ضمانت کمپرسور
- 18 ماه ضمانت قطعات
- ✓ قابلیت کارکرد تا دمای ۴۸ درجه
- ✓ گاز R410A دوست دار محیط زیست
- ✓ مصرفه جویبی در انرژی و عملکرد فوق العاده
- ✓ مجهز به فیلتر 4-in-1

نمایشگر جلوی پنل داخلی، ریموت کنترلر، پنل باز و بسته شونده با قابلیت شستشو، فیلتر پلی پروپیلین قابل شستشو، کنترل سه حالت ی سرعت فن پنل و حالت اتوماتیک، تنظیم اتومات جهت پرتاب باد(عمودی)، تنظیم اتومات جهت پرتاب باد(افقی)، خاموش کردن نور نمایشگر پنل، حالت خواب، عملکرد هوشمند، عملکرد حداکثری، نمایشگر کمپرسور، رست اتومات

HIH-30VQ	HIH-24TG	HIH-18TG	HIH-12TG	HIH-09TG	مدل
اینورتر سرد و گرم	اینورتر سرد و گرم	اینورتر سرد و گرم	اینورتر سرد و گرم	اینورتر سرد و گرم	نوع
30000	24000	18000	12000	9000	ظرفیت سرمایش
30000	24000	19000	13000	10000	ظرفیت گرمایش
R410A	R410A	R410A	R410A	R410A	مبرد
48	46	44	39	38	حداکثر سرعت فن
42	40	36	30	32	حداقل سرعت فن
60	55	56	53	52	سطح نویز یونیت بیرونی (dB A)
منبع تغذیه					
220-240V/50Hz	220-240V/50Hz	220-240V/50Hz	220-240V/50Hz	220-240V/50Hz	ولتاژ، فرکانس
تک فاز	تک فاز	تک فاز	تک فاز	تک فاز	فاز
10.9	9.6	7.2	5.1	4	جریان مصرفی نامی سرمایش
10.9	8.7	6.7	4.9	3.3	جریان مصرفی نامی گرمایش
2460	2119	1543	1096	822	توان مصرفی نامی سرمایش
2460	1921	1454	1099	750	توان مصرفی نامی گرمایش
قطعات					
Twin Rotary	Rotary	Rotary	Rotary	Rotary	نوع کمپرسور
لوله کشی					
3/8	3/8	1/4	1/4	1/4	لوله ی مایع (اینچ)
5/8	5/8	1/2	3/8	3/8	لوله ی گاز (اینچ)
(15/30)	(10/25)	(10/25)	(10/20)	(10/20)	متراژ لوله کشی (طول/ارتفاع) متر
مشخصات					
T1	T1	T1	T1	T1	شرایط کارکرد محیطی
16 - 48	16 - 50	16 - 50	16 - 52	16 - 50	محدوده دمایی کارکرد در حالت سرمایش درجه
-7 - 24	-15 - 24	-15 - 24	-15 - 24	-15 - 24	محدوده دمایی کارکرد در حالت گرمایش درجه
L1	R1	R1	R1	R1	نوع ریموت کنترل
وزن و ابعاد					
1350x367x266	1219x320x235	1050x320x235	950x272x207	880x275x207	ابعاد دستگاه
885x795x366	860x650x310	810x585x280	780x540x260	660x482x240	(پهنا-ارتفاع-عمق) میلیمتر
18	15	12	8.5	8	وزن خالص (کیلوگرم)
60	45	35	29	23	وزن یونیت بیرونی
1425x435x325	1315x392x318	1118x392x318	1000x335x260	930x335x260	ابعاد بسته بندی (کارتن)
1050x890x500	995x730x445	940x630x385	930x600x360	780x530x315	(پهنا-ارتفاع-عمق) میلیمتر
21.5	17.5	14.5	11	9.5	وزن ناخالص (کیلوگرم)
65	49	38	33	26	وزن یونیت بیرونی

توجه: پنل اینورتر مدل HIH-30VQ از سری VQ می باشد.

Hisense

TG series (9K - 12K - 18K - 24K)

5 Years Compressor Warranty

- 5 سال ضمانت کمپرسور
- 18 ماه ضمانت قطعات
- ✓ قابلیت کارکرد تا دمای ۵۰ درجه
- ✓ گاز R410A دوست دار محیط زیست
- ✓ مصرفه جویبی در انرژی و عملکرد فوق العاده
- ✓ مجهز به فیلتر 4-in-1



HFH series (36K - 55K)

5 Years Compressor Warranty

5 سال ضمانت کمپرسور
18 ماه ضمانت قطعات
5 متر لوله رایگان

✓ فین پره طلایی (ضد خوردگی) Golden Fin

بر اساس تست اسپری نمک، فین های طلایی ضد خوردگی هایسنس میزان خوردگی را به میزان ۳ تا ۴ برابر کمتر از فین های معمولی کرده است و همچنین میزان آلودستگی بیشتر در این نوع فین بازدهی تبادل حرارتی بالاتر نسبت به فین های معمولی را در بر خواهد داشت که باعث ذخیره انرژی بیشتر و در نهایت باعث عمر طولانی تر کولرگازی میگردد.

مدل	HFH-55FM	HFH-36FM		
نوع	ایستاده سرد و گرم			
ظرفیت سرمایش	52886	34120	Btu	
ظرفیت گرمایش	56298	37532	Btu	
مبرد	R410a	R410a		
سطح نویز یونیت داخلی (dB A)	52	46	حداکثر سرعت فن	
سطح نویز یونیت بیرونی (dB A)	50	45	حداقل سرعت فن	
	48	60		
منبع تغذیه	ولتاژ، فرکانس و فاز			
	380~415V~/3Ph/50Hz	220-240V~/1Ph/50Hz		
فاز	سه فاز	تک فاز		
جریان مصرفی نامی	9.1	15.1	سرمایش (آمپر)	
جریان مصرفی نامی	8.7	14.5	گرمایش (آمپر)	
توان مصرفی نامی سرمایش	15500	10000	وات	
توان مصرفی نامی گرمایش	16500	11000	وات	
قطعات	روتاری			
نوع کمپرسور	روتاری			
لوله کشی	لوله ی مایع			
	3/8	3/8	(اینچ)	
	3/4	3/5	(اینچ)	
متراز لوله کشی (طول ارتفاع)	(15/30)	(7.5/15)	متر	
مشخصات	شرایط کارکرد محیطی			
	T3	T3		
نوع ریموت کنترل	L1	L1		
وزن و ابعاد	ابعاد دستگاه			
	580x1870x380	500x1760x280	یونیت داخلی	
	950x1050x340	885x795x366	یونیت بیرونی	
	55	33	یونیت داخلی	
	96	65	یونیت بیرونی	
	690x2000x480	610x1890x410	ابعاد بسته بندی (کارتن)	
	1110x460x1200	1050x890x510	ابعاد بسته بندی (عمق) میلیمتر	
	63	40	یونیت داخلی	
	103	67	یونیت بیرونی	

L1 Model

SMART (invalid for multi system) هوشمند
جهت استفاده مستقیم از منطق فازی بدون در نظر گرفتن اینکه آیا دستگاه روشن یا خاموش است

POWER خاموش / روشن
با فشردن این کلید دستگاه روشن می شود و همچنین در زمانی که کار می کند اگر این کلید را فشار دهیم دستگاه خاموش می شود

SUPER حداکثر
جهت استفاده و یا لغو حالت حداکثری سرمایش و یا گرمایش استفاده می شود (سرمایش سریع با سرعت حداکثر فن و دمای ۱۶ درجه به صورت اتوماتیک تنظیم می شود گرمایش سریع نیز با سرعت اتوماتیک فن و دمای ۳۰ درجه تنظیم می شود)

IFEEL
برای استفاده از حالت ۰۰۰۰۰ این کلید را ۵ ثانیه فشار دهید نمایشگر ارسال فرمان ناپدید می شود و حالت ۰۰۰۰۰ جابجایی می شود.

SWING چرخش
جهت تنظیمات عمودی لور پتل و تنظیم دلخواه پرتاب باد به سمت بالا / پایین استفاده می شود

CLOCK ساعت
جهت تنظیم زمان حال استفاده می شود

QUIET کارکرد آرام
جهت تنظیم یا لغو کارکرد در حالت آرام فقط در مدل های اینورتر

TEMP + - دما + و -
جهت تنظیم دمای اتاق تایمر و زمان واقعی دستگاه استفاده می شود

MODE وضعیت
این کلید را فشار دهید تا وضعیت عملکرد دستگاه را انتخاب کنید

FAN فن
کلید فن را فشار دهید تا سرعت فن را به ترتیب اتومات، تند، متوسط و کند انتخاب کنید

SLEEP خواب
جهت انتخاب یا لغو حالت خواب استفاده می شود

SWING چرخش
جهت تنظیمات افقی چرخش لور پتل و تنظیم دلخواه جهت پرتاب باد به سمت چپ / راست استفاده می شود

TIMER ON تایمر روشن
جهت انتخاب و یا لغو عملکرد تایمر استفاده می شود

TIMER OFF تایمر خاموش
جهت انتخاب و یا لغو عملکرد تایمر استفاده می شود

ECONOMY صرفه جوئی
جهت تنظیم یا لغو کارکرد در حالت صرفه جوئی فقط در مدل های اینورتر

DIMMER بدون نور
زمانی که این کلید را فشار دهید همه نمایشگرهای پتل داخلی خاموش می شود سپس هر کلیدی را فشار دهید نمایشگر روشن می شود

R1 Model

1 MODE وضعیت های عملکرد
این کلید را فشار دهید تا وضعیت عملکرد دستگاه را انتخاب کنید

3 SUPER عملکرد پر قدرت
جهت استفاده و یا لغو حالت حداکثری سرمایش و یا گرمایش استفاده می شود (سرمایش سریع با سرعت حداکثر فن و دمای ۱۶ درجه به صورت اتوماتیک تنظیم می شود گرمایش سریع نیز با سرعت اتوماتیک فن و دمای ۳۰ درجه تنظیم می شود)

6 SMART (invalid for multi system) هوشمند
جهت استفاده مستقیم از منطق فازی بدون در نظر گرفتن اینکه آیا دستگاه روشن یا خاموش است.

8 SLEEP خواب
جهت انتخاب یا لغو حالت خواب استفاده می شود

7 ON TIMER تایمر روشن
جهت تنظیم روشن شدن دستگاه در زمان مشخص شده

10 OFF TIMER تایمر خاموش
جهت تنظیم خاموش شدن دستگاه در زمان مشخص شده

17 CLEAN/Nanoe (optional) تمیز کردن نانو (در صورت موجود بودن در دستگاه)
وقتی که دکمه مربوطه را فشار دهید "CL" بر روی صفحه نمایش دستگاه ظاهر میشود. با فشردن دکمه POWER و یا MODE دستگاه از این حالت خارج خواهد شد. وقتی این حالت روشن است با نگه داشتن حدوداً ۵ ثانیه این دکمه، دستگاه وارد وضعیت نانو شده و سپس Nanoe بر روی صفحه نمایشگر ظاهر خواهد شد. با در حدود ۵ ثانیه نگهداشتن مجدد همان کلید دستگاه از این وضعیت خارج خواهد شد.

12 QUIET کارکرد آرام
فقط در دستگاه های اینورتر (فقط در دستگاه های اینورتر جهت تنظیم یا لغو کارکرد در حالت آرام، فقط در مدل های اینورتر)

16 8°C HEAT (optional) گرمای ۸ درجه
(در صورت موجود بودن) جهت شروع و یا انعام وضعیت گرمایش ۸ درجه استفاده میشود

2 TEMP + - دما + و -
جهت تنظیم دمای اتاق، تایمر و زمان واقعی دستگاه استفاده می شود

4 POWER خاموش / روشن
این کلید جهت خاموش و روشن نمودن دستگاه می باشد

5 FAN فن
کلید فن را فشار دهید تا سرعت فن را به ترتیب اتومات، تند، متوسط و کند انتخاب کنید

9 SWING چرخش
جهت تنظیمات عمودی چرخش دمپر پتل و تنظیم دلخواه جهت پرتاب باد به سمت بالا / پایین استفاده می شود

13 SWING (optional) چرخش
جهت تنظیمات افقی چرخش دمپر پتل و تنظیم دلخواه جهت پرتاب باد به سمت چپ / راست استفاده می شود

14 LOCK قفل
با فشردن این کلید برای مدت ۵ ثانیه، وضعیت قفل صفحه کلید فعال میشود. با فشردن مجدد این دکمه به مدت ۵ ثانیه این عملکرد متوقف خواهد شد.

15 iFEEL
جهت استفاده از حالت iFEEL. این کلید را به مدت ۵ ثانیه به فشار دهید. جهت متوقف کردن آن مجدداً این دکمه را برای مدت ۵ ثانیه به فشار دهید.

17 CLOCK ساعت
جهت تنظیم زمان حال استفاده می شود

18 ECONOMY صرفه جوئی
جهت تنظیم یا لغو کارکرد در حالت صرفه جوئی

19 DIMMER بدون نور
زمانی که این کلید را فشار دهید همه نمایشگرهای پتل داخلی خاموش می شود سپس هر کلیدی را فشار دهید نمایشگر روشن می شود

20 RESET راه اندازی مجدد
جهت راه اندازی مجدد ریموت کنترل و کل سیستم استفاده میشود.

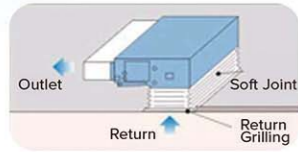
ویژگیها و تکنولوژی موجود در محصولات

گستره وسیع فعالیت محصولات

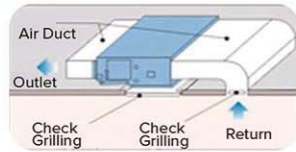
یونیت خارجی: گرمایش 24°C ~ -10°C سرمایش 14°C ~ 48°C

قابلیت اتصال هوای برگشت از زیر و پشت یونیت داخلی

در مواقعی که به دلیل محدودیت های معماری فاصله دستگاه از دیوار کم می شود، قابلیت مکش از پایین دستگاه ها می تواند مشکل جانمایی تجهیزات را برطرف نماید.



Bottom air intake



Back air intake



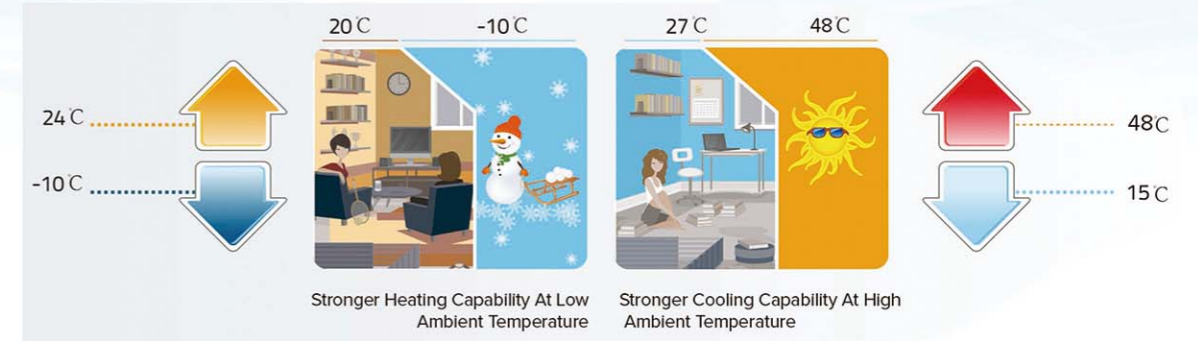
Front air flow, bottom air intake



Front air flow, back air intake

فشار استاتیکی انتخابی

قابلیت انتخاب فشار استاتیکی در محصولات موجب گردیده، در مواقعی که به دلیل محدودیت های معماری نیاز به کانال کشی وجود دارد، سامانه امکان هوادهی مطلوب به همه فضاها را داشته باشد.



محفظه درین داخلی

با توجه به مشکلاتی که سینی های درین خارجی دارند (گرد و غبار و باکتری)، سینی درین کلیه محصولات هایسنس از نوع داخلی بوده که در تمام مدت کارکرد دستگاه تمیز و با کیفیت اولیه خواهد بود.



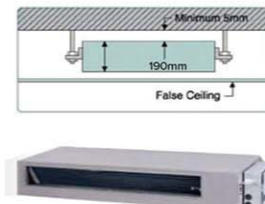
Built-in Drain Pan



Outside Drain Pan

طراحی باریک

یونیت داخلی 18000 با ارتفاع 190 میلیمتر، مخصوص فضاهایی که محدودیت ارتفاع دارند، طراحی شده است.



راندمان بالا

بهره گیری از کمپرسورهای DC-Inverter از نوع روتاری دو محفظه ای با تکنولوژی کنترلی 360 درجه

تکنولوژی DC-Inverter سیصد و شصت درجه با ایجاد سازگاری میزان مصرف انرژی با بار بروندی مورد نیاز میزان هدر رفتن انرژی را به حداقل می رساند.



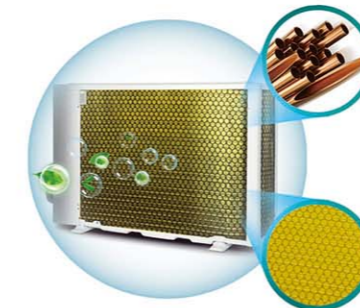
بهره گیری از فن کم صدا

طراحی جدید فن های گردابی موجب کاهش سطح صدا و تسهیل جریان هوا می گردد



فین طلائی ضد خوردگی و 100٪ از مس

بر اساس تست اسپری نمک، فین های طلائی ضد خوردگی هایسنس میزان خوردگی را به میزان 3 تا 4 برابر کمتر از فین های معمولی کرده است و همچنین میزان آبدوستی بیشتر در این نوع فین بازدهی تبادل حرارتی بالاتر نسبت به فین های معمولی را در بر خواهد داشت که باعث ذخیره انرژی بیشتر و در نهایت باعث عمر طولانی تر کولرگازی میگردد.



حفاظت و ایمنی دستگاه

حصول اطمینان از کارکرد کمپرسور در محدوده امن و جلوگیری از وارد شدن صدمه به کمپرسور به دلایل گوناگون از جمله نشت مبرد.



Low pressure switch High pressure switch



B. Discharge temperature sensor

کنترل سطح آب درین و پمپ درین

اگر سطح آب سینی درین به دلایل گوناگون بالاتر از حد مجاز باشد، کلید کنترل سطح آب درین از عملکرد دستگاه و وارد شدن صدمه به دستگاه و سقف کاذب جلوگیری می نماید.



Water Pump is optional for duct type unit



موتور فن DC



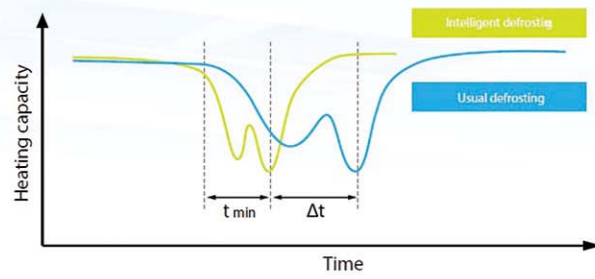
30K 36K Duct

48K 60K Cassette

- موتور فن DC موجب افزایش راندمان و بهینه سازی مصرف انرژی می گردد.
- سطح صدای کم: برخلاف موتور فن های AC که در حین کارکرد ایجاد صدا با فرکانس کم می نماید. در موتورهای DC این فرکانس ها حذف می گردد.
- عملکرد پایدار و یکنواخت

یخ زدائی هوشمند

بعد از اولین دیفراست، دستگاه پارامترهای زمان بعدی دیفراست را هوشمندانه تنظیم می کند. تا زمان دیفراست را دقیق تر بدست آورد و راندمان دیفراست را بهبود بخشد.



بهره گیری از تکنولوژی کنترل دو هسته ای

این تکنولوژی بوسیله بردهای جداگانه که در یونیت داخلی و خارجی تعبیه شده، این قابلیت را دارد تا به طور مستمر و هوشمند کلیه فعالیت های سامانه را رصد کند و فرمان های لازم را جهت رسیدن به راندمان حداکثری یخ زدائی هوشمند و همچنین محافظت از سامانه در برابر نوسانات برق صادر نماید.



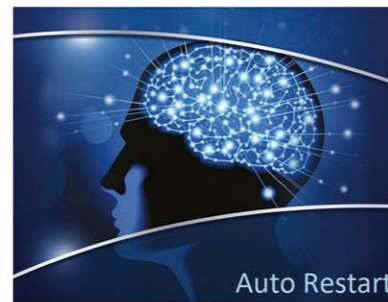
IDU PCB



ODU PCB

راه اندازی خودکار

بعد از وصل برق، دستگاه به شرایط کاری قبل از قطعی برق برگشته و مطابق با آخرین تنظیمات کاربر وارد مدار می شود و تنظیماتی مانند سرمایش یا گرمایش، تنظیم دما، سرعت فن و موقعیت دریچه های خروجی را به خاطر می آورد.

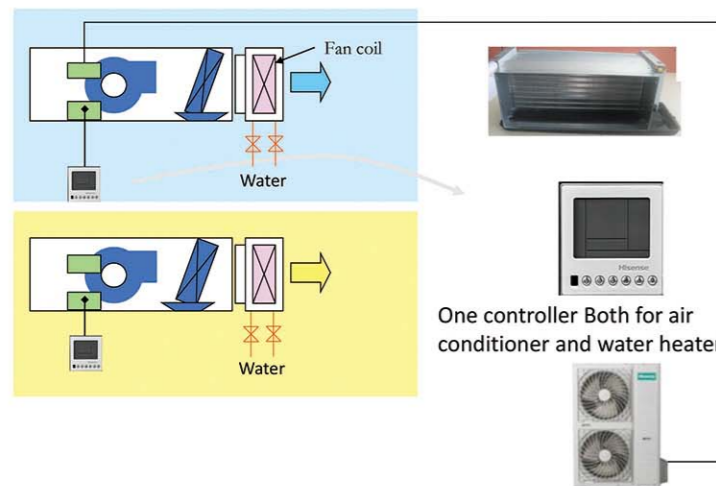


Auto Restart



بهره گیری از دو منبع حرارتی

- گرمایش از طریق هیت پمپ
- گرمایش از طریق آب گرم مرکزی (کویل آبگرم)



One controller Both for air conditioner and water heater

قابلیت اتصال به Hotel Room Card



قابلیت اتصال به سامانه اعلام حریق





HIC series (18K - 24K - 48K - 60K) 5 Years Compressor Warranty

- 5** سال ضمانت کمپرسور
- 18** ماه ضمانت قطعات
- A** کلاس انرژی
- ✓ قابلیت سرمایش تا **48** درجه
- ✓ گاز R410A دوست دار محیط زیست
- ✓ صرفه جویی در انرژی و عملکرد فوق العاده

سطح صدای پایین / طراحی زیبا و وزن کم / فیلترهای قابل شستشو / دارای پمپ درین با هد ۱۲۰ سانتیمتر / نصب آسان و عدم نیاز به هرگونه کانال کشی / تنوع ظرفیت هوادهی از **500cfm** تا **1400cfm** / قابلیت تنظیم سرعت فن و دریچه های توزیع هوا / پرتاب باد در چهار جهت به منظور سیرکولاسیون مناسب تر / قابلیت کارکرد در بازه دمایی وسیع (۴۸ ~ -۱۰) / درجه سانتیگراد / راندمان بالا به دلیل استفاده از کمپرسور با تکنولوژی 360°DC Inverter و همچنین کنترل مطلوب دما و کاهش مصرف انرژی تا **۵۰٪** / استفاده از پمپ درین با هد 1.2m / استفاده از فن گردابی با تیغه های بهینه شده که موجب جریان ملایم و کاهش سطح صدا می گردد / استفاده از موتور فن DC که موجب افزایش راندمان و کارکرد پایدار می گردد / استفاده از شیر انبساط الکترونیکی



HID series (18K - 24K - 30K - 36K - 48K - 60K) 5 Years Compressor Warranty

- 5** سال ضمانت کمپرسور
- 18** ماه ضمانت قطعات
- A** کلاس انرژی
- ✓ قابلیت سرمایش تا **48** درجه
- ✓ گاز R410A دوست دار محیط زیست
- ✓ صرفه جویی در انرژی و عملکرد فوق العاده
- ✓ فین طلایی ضد خوردگی و ۱۰۰٪ از مس **Golden Fin**

قابلیت اتصال به کویل آبگرم جهت تامین گرمایش / قابلیت کنترل دمای محیط هنگام استفاده از کویل آبگرم در زمستان توسط کنترلر فابریک کارخانه ای هایسنس / قابلیت کنترل جریان آبگرم ورودی به کویل و اتصال به شیر کنترلی توسط کنترلر فابریک کارخانه ای هایسنس (Optional) / راندمان بالا به دلیل استفاده از کمپرسور با تکنولوژی 360°DC Inverter / محفظه درین داخلی به همراه حسگر کنترلی سطح آب درین / قابلیت اتصال به حسگرهای کنترل حریق و هتل کارت / استفاده از شیر انبساط الکترونیکی / قابلیت استفاده از کانال برگشت از پشت و زیر یونیت داخلی / استفاده از فن سانتریفیوژ پلاستیکی (فوق کم صدا) در یونیت داخلی و همچنین فن با دور متغیر در یونیت خارجی / بر اساس تست اسپری نمک، فین های طلایی ضد خوردگی هایسنس میزان خوردگی را به میزان ۳ تا ۴ برابر کمتر از فین های معمولی کرده است و همچنین میزان آبدوستی بیشتر در این نوع فین بازدهی تبادل حرارتی بالاتر نسبت به فین های معمولی را در بر خواهد داشت که باعث ذخیره انرژی بیشتر و در نهایت باعث عمر طولانی تر کولرگازی میگردد.

واحد داخلی	HIC - 48	HIC - 60
ظرفیت سرمایش	W 12600(5500-13500)	17000(6200-18000)
ظرفیت گرمایش	W 15000(4000-18000)	20000(5600-21000)
توان ورودی سرمایش	W 3720	5095
توان ورودی گرمایش	W 3950	5450
ظرفیت هوادهی	m³/h (CFM) 2000(1200)	2400(1400)
سرمایش EER	w/w 3.39	3.34
گرمایش COP	w/w 3.8	3.67
ماکزیمم هد پمپ درین	m 1.2	1.2
برق ورودی (هرتز/ولت)	220-240V/1P/50Hz	220-240V/1P/50Hz
آمپر مصرفی سرمایش	A 1.0	1.0
آمپر مصرفی گرمایش	A 1.0	1.0
شدت صدا High/Medium/Low	dB(A) 49-45-43	49-45-43
ابعاد پنل	WxHxD (mm) 950x40x950	950x40x950
ابعاد واحد داخلی	WxHxD (mm) 840x298x840	840x298x840
وزن خالص واحد داخلی	Kg 29	29
ابعاد بسته بندی پنل	WxHxD (mm) 990x95x990	990x95x990
ابعاد بسته بندی واحد داخلی	WxHxD (mm) 930x340x930	930x340x930
وزن ناخالص واحد داخلی	Kg 35	35
واحد خارجی	HIC - 48	HIC - 60
برق ورودی (هرتز/ولت)	380-415V/3P/50Hz	380-415V/3P/50Hz
توان ورودی سرمایش	W 3520	4895
توان ورودی گرمایش	W 3750	5250
آمپر مصرفی سرمایش	A 5.50	8.80
آمپر مصرفی گرمایش	A 6.00	9.30
برند / نوع کمپرسور	Rotary / MITSUBISHI	Rotary / MITSUBISHI
واحد انبساط	EEV	EEV
ظرفیت هوادهی فن	m³/h 6000	6000
شدت صدا High/Low	dB(A) 60	60
ابعاد خالص واحد خارجی	WxHxD (mm) 1090x1386x380	1090x1386x380
وزن خالص واحد خارجی	Kg 101	108
ابعاد بسته بندی واحد خارجی	WxHxD (mm) 1110x1527x460	1110x1527x460
وزن ناخالص واحد خارجی	Kg 107	112
لوله کشی		
قطر لوله مایع	Inch 3/8	3/8
قطر لوله گاز	Inch 3/4	3/4
قطر لوله درین	Inch 1 1/4	1 1/4
حداکثر طول مجاز لوله کشی	m 50	50
حداکثر ارتفاع مجاز لوله کشی	m 30	30
مقدار و نوع مبرد	R410A 3000 (gr)	3500 (gr)

واحد داخلی	HID - 18 Z1	HID - 24 Z1	HID - 30	HID - 36	HID - 48	HID - 60
ظرفیت سرمایش	W 5000(1900-5800)	6400(2200-7300)	9200(3000-9200)	10200(2930-10500)	12600(5500-13500)	17000(6200-18000)
ظرفیت گرمایش	W 5600(1400-6600)	7250(2500-8200)	9700(3000-9900)	10500(3320-11000)	15000(4000-18000)	20500(6400-21000)
توان ورودی سرمایش	W 1552	1990	2698	3158	3920	5295
توان ورودی گرمایش	W 1550	2000	2573	2893	4150	5650
ظرفیت هوادهی	m³/h (CFM) 850(500)	1100(650)	1450(850)	1800(1059)	2000(1200)	2000(1200)
سرمایش EER	w/w 3.22	3.22	3.41	3.23	3.21	3.21
گرمایش COP	w/w 3.61	3.63	3.77	3.63	3.61	3.63
فشار استاتیکی ESP	Pa 10(30)	50(80)	0-120	0-120	90(120)	90(120)
برق ورودی (هرتز/ولت)	220-240V/1P/50Hz	220-240V/1P/50Hz	220-240V/1P/50Hz	220-240V/1P/50Hz	220-240V/1P/50Hz	220-240V/1P/50Hz
آمپر مصرفی سرمایش	A 0.32	0.80	0.90	1.10	2.00	2.00
آمپر مصرفی گرمایش	A 0.33	0.80	0.90	1.10	2.00	2.00
شدت صدا High/Medium/Low	dB(A) 39-37-35	40-38-36	41-38-33	46-44-42	46-44-42	46-44-42
ابعاد واحد داخلی	WxHxD (mm) 1170x190x455	900x270x720	1140x268x720	1140x268x720	1300x350x800	1300x350x800
وزن خالص واحد داخلی	Kg 24	32	37.5	37.5	50	50
ابعاد بسته بندی واحد داخلی	WxHxD (mm) 1338x264x578	1170x340x870	1330x360x870	1330x360x870	1550x410x940	1550x410x940
وزن ناخالص واحد داخلی	Kg 28	37	44.5	44.5	58	58
واحد خارجی	HID - 18 Z1	HID - 24 Z1	HID - 30	HID - 36 Z1	HID - 48	HID - 60
برق ورودی (هرتز/ولت)	220-240V/1P/50Hz	220-240V/1P/50Hz	220-240V/1P/50Hz	220-240V/1P/50Hz	380-415V/3P/50Hz	380-415V/3P/50Hz
توان ورودی سرمایش	W 1482	1830	2698	3158	3520	4895
توان ورودی گرمایش	W 1480	1840	2573	2893	3750	5250
آمپر مصرفی سرمایش	A 6.58	8.10	11.9	16.90	5.50	8.80
آمپر مصرفی گرمایش	A 6.57	8.10	11.0	14.50	6.00	9.30
برند / نوع کمپرسور	Rotary / TOSHIBA	Rotary / HITACHI	Rotary / GMCC	Rotary / GMCC	Rotary / MITSUBISHI	Rotary / MITSUBISHI
واحد انبساط	EEV	EEV	EEV	EEV	EEV	EEV
ظرفیت هوادهی فن	m³/h 2700	3200	3400	3500	6000	6000
شدت صدا High/Low	dB(A) 56	58	55	54	60	60
ابعاد خالص واحد خارجی	WxHxD (mm) 800x560x260	900x640x300	860x670x310	860x670x310	1090x1386x380	1090x1386x380
وزن خالص واحد خارجی	Kg 35.5	50	47.5	51	101	108
ابعاد بسته بندی واحد خارجی	WxHxD (mm) 950x650x370	1060x700x410	990x730x450	990x730x450	1110x1527x460	1110x1527x460
وزن ناخالص واحد خارجی	Kg 39	56	51.5	55	107	112
لوله کشی						
قطر لوله مایع	Inch 1/4	3/8	3/8	3/8	3/8	3/8
قطر لوله گاز	Inch 1/2	5/8	5/8	5/8	3/4	3/4
قطر لوله درین	Inch 1	1 1/4	1 1/4	1 1/4	1 1/4	1 1/4
حداکثر طول مجاز لوله کشی	m 20	30	30	50	50	50
حداکثر ارتفاع مجاز لوله کشی	m 15	15	20	30	30	30
مقدار و نوع مبرد	R410A 1270 (gr)	1500 (gr)	1650 (gr)	2100 (gr)	3000 (gr)	3500 (gr)

Project: Residential Complex
 Location: Isfahan
 Capacity: 70 T Inverter Duct Split

APARTMENT



Project: Official Building
 Location: Yadegar Imam, Tehran
 Capacity: 75 T Inverter Duct Split

OFFICE BUILDING

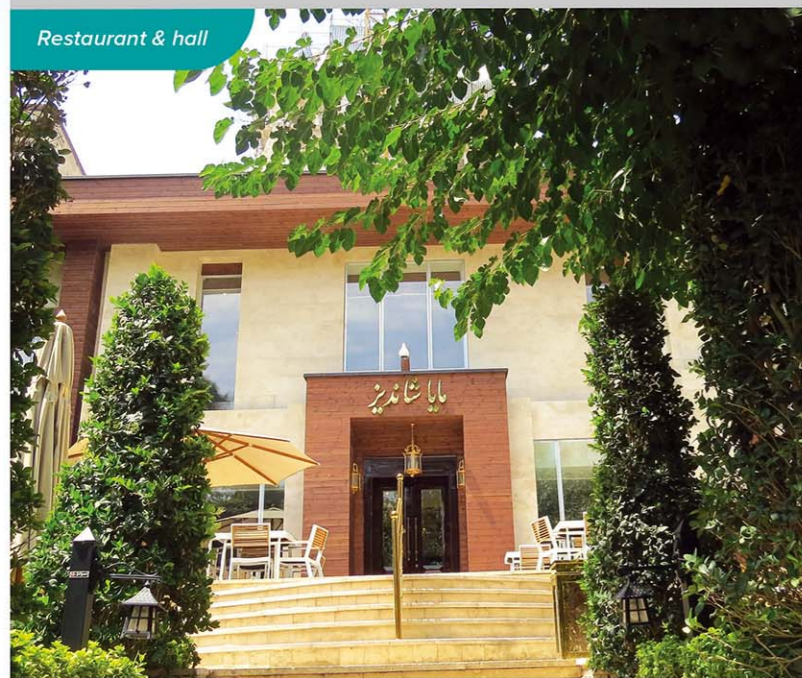


Project: Residential Complex
 Location: Zafar, Tehran
 Capacity: 80 T Inverter Duct Split

APARTMENT



Restaurant & hall



Project: Restaurant & hall (Maya Shandiz)
 Location: Zaferanieh, Tehran
 Capacity: 75 T Inverter Duct Split - Cassette

Project: Residential Complex - Faraz Niavaran
 Location: Niavaran, Tehran
 Capacity: 153 T Inverter Duct Split

APARTMENT



APARTMENT



Project: Residential Complex
 Location: Qeytariéh, Tehran
 Capacity: 35 T Inverter Duct Split

Project: Residential Complex
 Location: Shahrake Gharb, Tehran
 Capacity: 25 T Inverter Duct Split

APARTMENT

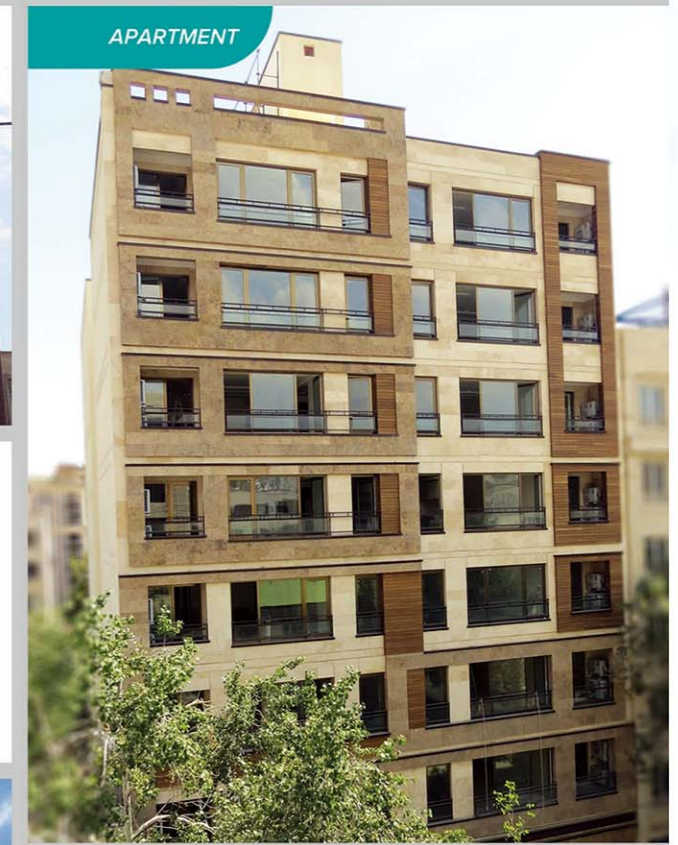


Project: Residential Complex
 Location: Saadat Abad, Tehran
 Capacity: 30 T Inverter Duct Split

APARTMENT



APARTMENT



Project: Residential Complex
 Location: Darrus, Tehran
 Capacity: 170 T Inverter Duct Split & RAC

Project: Residential Complex
 Location: Pasdaran, Tehran
 Capacity: 175 T Inverter Duct Split & RAC & Cassette

APARTMENT

